

Marianna Markou

Τα ενεργειακά σπρέι φτιάχνονται με αιθέρια έλαια, κρυσταλλικά νερά και ανθοϊάματα Μπαχ, ώστε να εταφέρουν μηνύματα ηρεμίας, χαλάρωσης ή διέγερσης στο σώμα, μέσω της όσφρησης. Καθώς το άρωμα διεγείρει το αντίστοιχο κέντρο του εγκεφάλου, εκείνος με τη σειρά του ενεργοποιεί τους κατάλληλους νευρώνες, για να ξεκινήσει η αυτοθεραπεία μας.

Αρωματοθεραπεία για το Νου και την Ψυχή



ΕΝΕΡΓΕΙΑΚΑ ΣΠΡΕΙ

ΑΓΓΕΛΟΙ

Ο συνδυασμός των αιθέριων ελαίων, αντιπροσωπεύουν τις ιδιότητες που φέρει ο κάθε Αρχάγγελος ή Δάσκαλος, στους τομείς που επηρεάζουν και βοηθούν τον άνθρωπο

ΑΥΡΑ & CHAKRA

Μια σειρά προϊόντων για γενικό καθαρισμό και ενίσχυση του ενεργειακού μας πεδίου, αλλά και των ενεργειακών μας κέντρων.

ΣΥΝΑΙΣΘΗΜΑ

Πρόκειται για τον ορισμό της κλασικής αρωματοθεραπείας. Τα αρωματικά μόρια δίνουν το μήνυμα στο κέντρο συναισθημάτων του εγκεφάλου και από εκεί ξεκινά η αυτοθεραπεία

ΑΥΡΑ & CHAKRA

ΚΑΘΑΡΙΣΜΟΣ ΑΥΡΑΣ

Καθαρίζει άμεσα και αποτελεσματικά το αυρικό πεδίο, από: αρνητικότητα, στρες, υπερβολική απορρόφηση ενεργειών. Αν νιώθεις το σώμα και τη διάθεσή σου βαριά - Αν έχεις επισκεφτεί ένα πολυσύχναστο μέρος και νιώθεις ακόμα τη βαβούρα (super market, κίνηση στο δρόμο) - Γενικά για εμάς που ζούμε στις μεγαλουπόλεις - Για κάθε θεραπευτή, μετά το πέρας της θεραπείας.

ΠΡΟΣΤΑΣΙΑ ΑΥΡΑΣ

Πριν βγεις από το σπίτι - πριν δώσεις θεραπεία - πριν πας σε πολυσύχναστο μέρος, ψέκασε την αύρα σου με "Προστασία Αύρας". Το μείγμα των αιθέριων ελαίων θα ενδυναμώσει την αύρα σου και έτσι δε θα επηρεάζεσαι εύκολα από εξωγενείς παράγοντες. Θωρακίζει την αύρα, ακόμα και αν έχει «τρύπες», από τις οποίες χάνει ενέργεια

ΕΠΟΥΛΩΣΗ ΑΥΡΑΣ

Ιδανικό μετά από τραυματισμούς του φυσικού σώματος (όχι πάνω στην πληγή) - μετά από χειρουργεία αύρας - σε ενεργειακά κενά, που έχουν προκληθεί από συναισθηματικά τραύματα - μετά από βίαια ξεσπάσματα και συναισθηματική απελευθέρωση (κλάματα, φωνές, κλπ.). Σε αυτή την περίπτωση καλό θα ήταν να ψεκάζονται και οι αποδέκτες.

ΚΑΘΑΡΙΣΜΟΣ CHAKRA

Βοηθά να φέρουμε όλα τα chakra σε μια ισορροπία - Να νιώσουμε ξανά κεντραρισμένοι, χωρίς να σκορπάμε την ενέργειά μας υπερβολικά σε ένα τομέα της ζωής και λιγότερο σε κάποιον άλλο - Εφόσον έχουμε ολοκληρώσει τη θεραπεία ενός chakra, για να το φέρουμε σε ισορροπία και αρμονία με όλα τα υπόλοιπα.

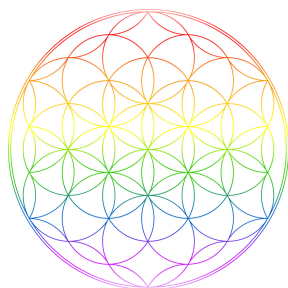
ΕΞΙΣΟΡΡΟΠΗΣΗ CHAKRA

Βοηθά να φέρουμε όλα τα chakra σε μια ισορροπία. Ιδανικό για:- Να έρθεις ξανά στο κέντρο σου- Όταν νιώθεις ότι σκορπάς την ενέργειά σου υπερβολικά σε ένα τομέα της ζωής και λιγότερο σε κάποιον άλλο- Όταν νιώθεις ότι χάνεις τις ισορροπίες της ζωής σου- Εφόσον έχουμε ολοκληρώσει τη θεραπεία ενός chakra, για να το φέρουμε σε ισορροπία και αρμονία με όλα τα υπόλοιπα.

ΓΕΙΩΣΗ

Μια από τις πιο σημαντικές πρακτικές, όταν εργαζόμαστε νοητικά ή πνευματικά είναι η Γείωση, δηλαδή η αποβολή της περίσσιας ενέργειας προς τη γη (σαν αλεξικέραυνο). Μόνο έτσι δε θα δημιουργήσουμε ανισορροπία στο σώμα μας, επιβαρύνοντας τον εγκέφαλο και τα άνω ενεργειακά κέντρα. Ακόμα, μόνο με αυτό τον τρόπο θα μπορούσαμε να κάνουμε πράξη τις όποιες ιδέες ή σχέδια ετοιμάζουμε... αλλιώς όλα μένουν στον κόσμο των ιδεών ;-)

Ιδανικό για: - να αποβάλουμε την πλεονάζουσα ενέργεια προς τη γη - να επανέρθουμε σε ισορροπία όταν έχουμε την αίσθηση «αίωρησης» - την έλλειψη συγκέντρωσης - την έλλειψη προσανατολισμού- την ελαφριά ζαλάδα - να βρούμε πρακτικούς τρόπους να ενσωματώσουμε στη ζωή μας τις πνευματικές αλήθειες - να κάνουμε πράξη τη γνώση και άρα να τη μετατρέψουμε σε σοφία



ΚΑΘΑΡΙΣΜΟΣ ΚΡΥΣΤΑΛΛΩΝ

Καθαρίζει σε βάθος και θρέφει τους κρυστάλλους. Wash & Go του θεραπευτή.

Τρόπος εφαρμογής:- Κράτησε τους κρυστάλλους σου στη χούφτα σου- Ψέκασε με το σπρέι- Χάιδεψε απαλά, οραματιζόμενος ότι κόβεις τις ενεργειακές συνδέσεις από τους κρυστάλλους.

Μπορεί να χρησιμοποιηθεί και σε άλλα αντικείμενα, όπως κοσμήματα ή αγαπημένα πράγματα.ΠΡΟΣΟΧΗ: δεν ψεκάζουμε μαλακούς ή βαμμένους κρυστάλλους (Χαολίτη, Κοράλλι, Αγγελίτη, Σελεσίτη, Καλσίτη, Τουρκουάζ, Ροδοχρωσίτη, Φθορίτη, Αζουρίτη, Σελενίτη και κάθε εύθρυπτο κρύσταλλο)

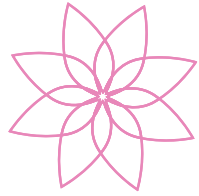
ΕΠΑΝΑΦΟΡΑ ΚΡΥΣΤΑΛΛΩΝ

Το σπρέυ που θεραπεύει τους κρυστάλλους σου! Επαναφέρει τον κρύσταλλο στην αρχική, φυσική του δόνηση και δημιουργεί ένα "κουκούλι" προστασίας, ώστε να μην επηρεάζεται από τις γύρω ενέργειες. Παράλληλα συνδέει τον κρύσταλλο με την "Ψυχική" του αποστολή, και τον βοηθά να καλέσει αλλά και να δημιουργήσει έναν ισχυρό δεσμό με τον ιδιοκτήτη του.

Ιδανικό για- Αποπρογραμματισμό. Αυτό το μοναδικό μείγμα θα σε βοηθήσει να αποπρογραμματίσεις τους κρυστάλλους σου πιο γρήγορα από ποτέ! Αφαιρεί από τον κρύσταλλο κάθε προηγούμενο πρόγραμμα και τον συνδέει με τη θεϊκή του αποστολή- φροντίζει τους κρυστάλλους που έχουν πολυχρησιμοποιηθεί, ώστε να φορτιστούν ξανά (συχνή χρήση) - αφυπνίζει "νεκρούς" ενεργειακά κρυστάλλους, ειδικά αυτούς που έρχονται από το Θιβέτ ή από εργοστάσια που τους κακομεταχειρίζονται (συχνή χρήση) - τους κρυστάλλους που έχουν "κακοποιηθεί", δηλαδή έχουν εξαναγκαστεί να εργαστούν σε τομείς, παρά τη θέλησή τους - για κρυστάλλους που χρησιμοποιούνται στη λήψη μηνυμάτων, ώστε να μην επηρεάζεται το ένα διάβασμα με το άλλο - για εκκρεμή και εργαλεία κρυσταλλομαντείας, σφαίρες, κλπ.

Ο μαγνότερος τρόπος καθαρισμού των αμαρτημένων σου κρυστάλλων!



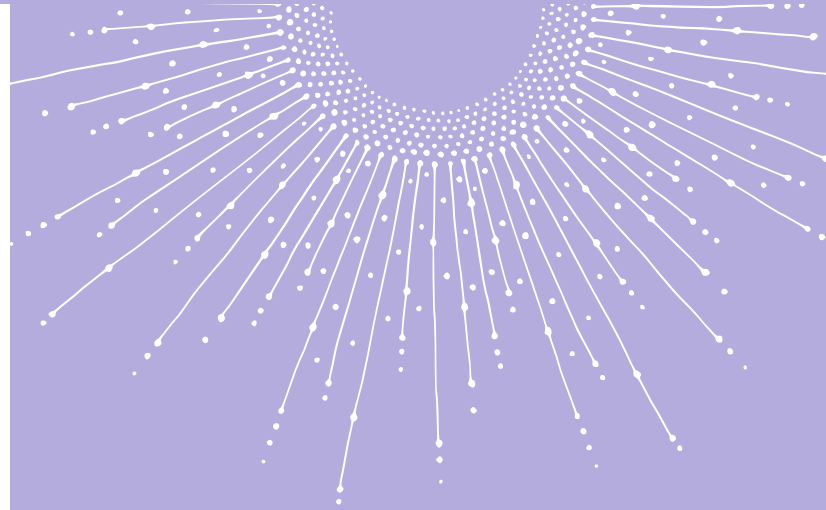


ΑΡΧΑΓΓΕΛΟΣ ΖΑΚΧΙΗΛ

- Βοηθά στη ΣΥΓΧΩΡΕΣΗ και ΣΥΝΑΙΣΘΗΜΑΤΙΚΗ ΑΠΟΦΟΡΤΙΣΗ.- Μας βοηθά να διαχειριστούμε τα συναισθήματά μας, διδάσκοντας ότι ακόμα και τα αρνητικά έχουν κάτι να μας διδάξουν.- Ζητά να μην παίρνουμε αποφάσεις κλείνοντας το συναίσθημα γιατί έτσι αποχωριζόμαστε από την Ψυχή μας, η οποία χρησιμοποιεί το συναίσθημα για να μας δίνει μηνύματα.- Μας ωθεί να ζήσουμε τη ζωή στα μέγιστα χωρίς να «κλείνουμε» την πόρτα σε τίποτα. Αντίθετα να το αποδεχόμαστε ως έχει, δηλαδή ως μάθημα ζωής.- Βοηθά στην προγονική θεραπεία, αφού είμαστε μια μοναδική σύνθεση του DNA όλων μας των προγόνων.- Μας ωθεί να υπερασπιστούμε τα κεκτημένα μας και διδάσκει πώς να μην σπαταλάμε την ενέργειά μας.- Ορμονική θεραπεία.

ΑΡΧΑΓΓΕΛΟΣ ΣΑΜΟΥΗΛ

- Φέρνει την ΑΡΜΟΝΙΑ.- Προστατεύει από ψυχικές επιθέσεις. Από τα άτομα δηλαδή που προσπαθούν να πάρουν από σένα κάτι που έχεις ήδη αρνηθεί.- Σου δείχνει ποιες συμπεριφορές σου καθρεφτίζονται στους άλλους, ώστε να δεις πώς εσύ πληγώνεις τους άλλους και δημιουργείς δυσαρμονίες στη ζωή σου.- Θεραπεύει εμμονές.- Διδάσκει την αυταξία, την Πνευματική επικοινωνία στις σχέσεις, την αποξένωση που προκαλεί η φαινομενική ανωτερότητα, την τόλμη, τη χαρά, την πληρότητα, την Αξία της ενεργού δράσης.- Διδάσκει την αξία του εαυτού μας, των ανθρώπων γύρω μας, αλλά και όλων των καταστάσεων.- Βοηθά να θέσεις όρια στη βία που ασκείται πάνω σου.



ΑΦΕΣΟΥ ΣΤΗ ΦΡΟΝΤΙΔΑ ΤΩΝ ΑΓΓΕΛΩΝ ΚΑΙ ΤΩΝ ΑΙΘΕΡΙΩΝ
ΕΛΑΙΩΝ ΚΑΙ ΔΕΣ ΤΗ ΖΩΗ ΣΟΥ ΝΑ ΑΛΛΑΞΕΙ ΣΙΓΑ ΣΙΓΑ!

ΑΡΧΑΓΓΕΛΟΣ ΖΟΦΙΗΛ

- Αφθονία- Εξισορρόπηση του Δούναι και Λαβειν, Μας μαθαίνει να δίνουμε και να λαμβάνουμε με αγάπη και ισορροπία - Διδάσκει να μοιράζεσαι την αγάπη και όχι να τη δίνεις - Ανοίγει τα Πνευματικά chakra από την Κορυφή και πάνω ΚΑΙ τα ευθυγραμμίζει με τα κατώτερα (1-7) - Ενισχύει τις όμορφες σκέψεις και θεραπεύει την κατάθλιψη - Δίνει Έμπνευση, Γαλήνη, καλύτερη μνήμη - Είναι ο προστάτης των εθελοντών και όλων όσων φροντίζουν τον εαυτό τους, ώστε να είναι πάντα γεμάτοι και να συνεχίζουν να μοιράζονται την αγάπη και την ενέργειά τους.

ΑΡΧΑΓΓΕΛΟΣ ΡΑΦΑΗΛ

- Συναισθηματική Θεραπεία και ΙΣΟΡΡΟΠΙΑ.- Ρυθμίζει την ένταση της ενέργειας, των συναισθημάτων, των σκέψεων.- Βοηθά να θέσουμε όρια με ΣΤΑΘΕΡΟΤΗΤΑ και όχι με φωνές ή επιβολές.- Δημιουργεί μια συναισθηματική αποστασιοποίηση από το παρελθόν ή το μέλλον, τις αναμνήσεις, τις επιθυμίες και τα αποτελέσματά τους, τα όνειρα που δεν έγιναν πραγματικότητα, τις ευθύνες που δε μας αφορούν.- Έτσι, μπορούμε να διαχειριστούμε με ψυχραιμία τα προβλήματα.- Επούλωση συναισθηματικών πληγών.

ΑΡΧΑΓΓΕΛΟΣ ΟΥΡΙΗΛ

- ΟΡΚΟΙ-ΣΥΜΒΟΛΑΙΑ-ΦΟΒΟΙ.- Θεραπεύει το φόβο.- Διδάσκει πώς δημιουργούμε λώρους μέσα από όρκους, που μας ακολουθούν σε όλες μας τις ζωές.- Διδάσκει ποια η διαφορά της μοναχικότητας αντί της μοναξιάς.- Ενισχύει την αυτοπεποίθηση, την ανάληψη ευθυνών, τη μείωση του εγωκεντρισμού, τη χαρά.- Βοηθά να διώξεις τις περιττές δεσμεύσεις και υποχρεώσεις, αλλά και να αναλάβεις αυτές που σου αναλογούν.- Θεραπεία στο νευρικό σύστημα και συγκεκριμένα στη μετάδοση των σημάτων από τον εγκέφαλο

ΑΡΧΑΓΓΕΛΟΣ ΓΑΒΡΙΗΛ

- ΕΝΩΣΗ & ΜΕΤΑΒΑΣΗ.- Βοηθά στις μεταβάσεις της ζωής (γέννηση, θάνατο, νέα αρχή, χωρισμός, μετακόμιση, κλπ.), βοηθώντας μας να νιώσουμε σαν μια συνέχεια του παρελθόν-παρόν-μέλλον και όχι αποσχισμένοι από τις μεγάλες αλλαγές της ζωής- Εξαλείφει το αίσθημα του ανταγωνισμού και προωθεί την ενότητα- Βοηθά να κατευθύνσεις τα πάθη.- Ενώνει τα κατακερματισμένα κομμάτια της Ψυχής, μετά από τραυματικές εμπειρίες και σε κάνει να νιώθεις ξανά ολόκληρος, ότι η ζωή έχει μια φυσική συνέχεια.- Διδάσκει πώς να συντηρούμε σωστά το φυσικό σώμα- Βοηθά να καταλάβουμε πώς να κάνουμε υγιείς σχέσεις και συνδέσεις.- Θεραπεία στο θύμο αδένα και γενικά στο λεμφικό σύστημα

ΑΡΧΑΓΓΕΛΟΣ ΣΑΝΤΑΛΦΟΝ

Η Αρχάγγελος Σάνταλφον είναι η μόνη θηλυκή Αρχάγγελος, αφού θεωρείται η Δίδυμη Φλόγα του Μέτατρον. Αν ο Μέτατρον ασχολείται με τα επουράνια η Σάνταλφον ασχολείται με την υλοποίηση της Θείας Θέλησης στο φυσικό σύμπαν ή καλύτερα πολυσύμπαν. Η Αρχάγγελος Σάνταλφον γνωρίζει τα πάντα σχετικά με τα δομικά στοιχεία του Σύμπαντος, τους πλανήτες, τη σκοτεινή Ύλη, τους Γαλαξίες, τη Γη. Συνδέει τον Ουρανό με τη Γη, αυτό σημαίνει ότι βοηθά να εισακουστούν οι προσευχές μας ή βοηθά να λάβουμε απαντήσεις, οπότε είναι ιδανική για τη διευκόλυνση της Πνευματικής Επικοινωνίας. Λειτουργεί σα γέφυρα μεταξύ των αντιθέτων. Μας βοηθά να γεφυρώσουμε τις εσωτερικές μας πολικότητες και να μετουσιώσουμε τον κατώτερο Εαυτό μας σε Ανώτερο, τα αρνητικά συναισθήματα σε θετικά, οτιδήποτε "κακό" στη ζωή μας σε καλό. Γείωση, βοηθά να αφομοιώσουμε τις πνευματικές πληροφορίες και να τις φέρουμε σε πρακτική εφαρμογή στη ζωή μας. Προστάτης της Γης- Ενδυνάμωση Επίγνωσης των καταστάσεων και θέληση για ζωή. Βοηθά τις μητέρες που δυσκολεύονται να φέρουν νέες ψυχές στη γη (αποβολές, στειρότητα, κλπ.)

ΑΡΧΑΓΓΕΛΟΣ ΜΕΤΑΤΡΟΝ

Βοηθά να κατανοήσουμε τη Θεϊκή μας αποστολή, τα μαθήματα που μας δίνουν οι εμπειρίες μας, το "γιατί" της ζωής μας. Να κατανοήσουμε τους δεσμούς και τα μαθήματα που διέπουν τις σχέσεις μας (κάρμα), αλλά και ποιο μάθημα πρέπει να πάρουμε, ως προϋπόθεση για το επόμενο βήμα στη ζωή μας. Βοηθά να συγκεντρωθούμε στο στόχο μας, να προχωρήσουμε το μονοπάτι μας και να μη μένουμε κολλημένοι στο παρελθόν. Είναι πηγή γνώσης και σε αυτόν μπορούμε να απευθύνουμε οποιοδήποτε ερώτημα

ΑΡΧΑΓΓΕΛΟΣ ΜΙΧΑΗΛ

Επαναφέρει την ενέργεια στην αυθεντική της κατάσταση. Προστατεύει από μάτι, φθόνο, κουτοσμπολιό, συκοφαντία. Δεν κόβει μόνο τους λώρους, αλλά κυρίως τους επιδιορθώνει και ενισχύει τις συνδέσεις που χάθηκαν, αλλοιώθηκαν, μειώθηκαν σε ένταση, για οποιοδήποτε λόγο. Δίνει νοητική καθαρότητα και ξεκάθαρα πνευματικά μηνύματα. Σε κάνει μαχητικό, ώστε να υποστηρίξεις με σθένος τις θέσεις σου. Ενώνει τις διδυμες φλόγες και βοηθά την προσωπικότητα να πλησιάσει την Ψυχή, αφού αυτή είναι η αυθεντική της κατάσταση.

ΔΑΣΚΑΛΟΙ

ΑΓΙΑ ΜΗΤΕΡΑ

Η Αγία Μητέρα, η γνωστή μας Παναγία βοηθά στις ΕΞΑΡΤΗΣΕΙΣ και την ΑΠΟΔΟΧΗ. Το μήνυμά της είναι: «όποιο δρόμο κι αν διαλέξεις θα βρίσκομαι εκεί». Διδάσκει πως δεν υπάρχουν σωστά κ λάθη, καθώς όλα είναι μέρος της εμπειρίας τη ζωής και έτσι μας βοηθά να αποδεχόμαστε τα πάντα. Ανοίγει το δρόμο, δίνοντας αγάπη, θαλπωρή, κάθαρση, ισορροπία, σταθερότητα στα βήματά μας. Βοηθά τις μαμάδες να διδάξουν με σοφία και αγάπη τα παιδιά τους. Διδάσκει τη Δύναμη που πηγάζει από την Αγάπη και όχι από τη φυσική δύναμη. Βοηθά να αποδεχτείς την απώλεια, να διαχειριστείς τη ντροπή, την εσωστρέφεια, τη ζήλεια, την αχαριστία. Διαλύει τις εξαρτήσεις στις σχέσεις. Κατευθύνει το νευρικό σύστημα.- Θεραπεύει το σύνδρομο του σωτήρα.

ΙΗΣΟΥΣ

Φέρνει την Ελπίδα μέσα από τα πιο βαθιά σκοτάδια. Βοηθά αυτούς που κουβαλούν το δικό τους σταυρό, να συνεχίσουν να μάχονται για τη ζωή τους με ελπίδα και δύναμη. Ξεμπλοκάρει το μπερδεμένο νου, ώστε να καταλάβουμε το νόημα που κρύβεται πίσω από τις προκλήσεις που βιώνουμε. Ενισχύει την πίστη στην αλήθεια και στον ευγενή σκοπό, ώστε να σταθούμε με θάρρος απέναντι στο φόβο και να τον νικήσουμε. Θεραπεύει τον πόνο της καρδιάς και έτσι βοηθά να αφυπνιστούν ξανά τα συναισθήματα μας, ειδικά σε ανθρώπους που έχουν βιώσει βαθύ πόνο. Έφερε τη Δύναμη και την Ελπίδα στην ανθρωπότητα, ώστε να ξεπεράσει τα σκοτάδια της και να οδηγηθεί στο Φως.

ΣΥΝΑΙΣΘΗΜΑ

ΑΥΤΟΠΕΠΟΙΘΗΣΗ

Αναπερώνει το ηθικό, δίνοντας μια νότα χαράς και ανάτασης. Με αυτό τον τρόπο μας κάνει να νιώθουμε σίγουροι για τον εαυτό, αλλά και τις επιλογές μας. Δίνει ώθηση ώστε να δράσουμε γρήγορα και αποτελεσματικά, ώστε να μην αφήσουμε τις ευκαιρίες να ξεφύγουν. Η σιγουριά που αναπτύσσεται σιγά σιγά, μας κάνει πιο ελκυστικούς στον έξω κόσμο, είτε αυτό αφορά το άλλο φύλο, είτε την προσπάθεια επίτευξης ενός στόχου και γενικά σε οποιαδήποτε περίπτωση χρειάζεται να προβάλλουμε τον εαυτό μας και να αφήσουμε την προσωπικότητά μας να λάμψει. Να χρησιμοποιείται έως και 6 μήνες μετά το άνοιγμα

ΑΥΤΟΣΥΓΚΕΝΤΡΩΣΗ

Βοηθά να παραμείνεις συγκεντρωμένος, σε επαφή με τον εσωτερικό σου κόσμο, ακόμα και όταν γύρω σου υπάρχουν πολλά άτομα. Κρατά το Νου ξύπνιο και σε αφύπνιση, ώστε να αφομοιώνει καλύτερα τις πληροφορίες, χωρίς να καταπονείται. Καθαρίζει το μπερδεμένο μυαλό, δίνοντας πνευματική διαύγεια. Εξαλείφει την αναβλητικότητα. Βοηθά στην απόσπαση προσοχής. Συνίσταται κατά τη διάρκεια σεμιναρίων, στη μελέτη, στο διαλογισμό, για εργασία σε περιβάλλοντα με πολύ κόσμο, αλλά και για αυτούς που δυσκολεύονται να συγκεντρωθούν μέσα στη μέρα.

ΠΝΕΥΜΑΤΙΚΗ ΞΕΚΟΥΡΑΣΗ

Το ταλαιπωρημένο μυαλό από τις υπερβολικές σκέψεις ή από την υπερβολική πνευματική εργασία. Ξεκουράζει το Νου (υπό την προϋπόθεση ότι σταματάμε και την πνευματική εργασία), βοηθά να μπου οι σκέψεις σε μια τάξη. Ιδανικό για θεραπευτές, δασκάλους, συγγραφείς, λογιστές, άτομα που εργάζονται μπροστά από έναν υπολογιστή για πολλές ώρες γενικά.

ΜΕΤΑΒΑΣΗ

Βοηθά να αντιμετωπίσουμε την απώλεια σε όλα τα επίπεδα. Την απώλεια μιας σχέσης, μιας δουλειάς, ενός αγαπημένου προσώπου. Δίνει μια ανάσα ανακούφισης την ώρα που σε πνίγει το συναίσθημα.

ΣΥΓΚΕΝΤΡΩΣΗ ΚΑΙ ΜΑΘΗΣΗ

Βοηθά στο να διατηρηθεί το μυαλό συγκεντρωμένο και διαυγές, καθ' όλη τη διάρκεια ενός μαθήματος. Ενισχύει την κατανόηση της διδασκαλίας. Εξαλείφει την αναβλητικότητα. Ιδανικό για σεμινάρια και πολύωρη μελέτη.

ΑΓΧΟΣ

Βοηθά να αντιμετωπίσουμε καταστάσεις που μας πιέζουν, οδηγώντας ενδεχομένως σε κρίσεις πανικού ή στρες, ανησυχία, εκνευρισμό και στεναχώρια.

ΔΗΜΙΟΥΡΓΙΚΟΤΗΤΑ

Βοηθά το Νου να συγκεντρωθεί, να βάλει τις σκέψεις σε σειρά και με έμπνευση να οδηγηθεί σε δράση. Ταυτόχρονα δίνει ώθηση για δημιουργία και μας ξυπνά από το λήθαργο της αναβλητικότητας.



Marianna Markou
REIKI AND CRYSTALS

Marianna
Markou

Μαριάννα Μάρκου
6944317796

info@MariannaMarkou.gr
<https://mariannamarkou.gr>